

# Gesund und sicher arbeiten

Fortbildungsmaßnahme zur Umsetzung der DGUV Vorschrift 2

BGW Orga-Check





Unternehmer/-innen

# Gesund und sicher arbeiten

Fortbildungsmaßnahme zur Umsetzung der DGUV Vorschrift 2

BGW Orga-Check

# Impressum

## **Gesund und sicher arbeiten**

**Fortbildungsmaßnahme zur Umsetzung der DGUV Vorschrift 2**

**BGW Orga-Check**

Stand 04/2022

© 2022 Berufsgenossenschaft für Gesundheitsdienst  
und Wohlfahrtspflege (BGW)

## **Herausgeben von**

Berufsgenossenschaft für Gesundheitsdienst  
und Wohlfahrtspflege (BGW)

Hauptverwaltung

Pappelallee 33/35/37

22089 Hamburg

Tel.: +49 40 20207-0

Fax: +49 40 20207-2495

[www.bgw-online.de](http://www.bgw-online.de)

## **Artikelnummer**

BGW 40-58-008

## **Text**

Derya Grählert, BGW-Gesamtbereich HV Präventionsdienste HV

Renate Korte, BGW-Gesamtbereich Präventionsdienste HV

## **Fachliche Beratung**

Thorsten Pries, BGW-Produktentwicklung

Jörg Tyssen, BGW-Akkreditierung

## **Redaktion**

Brigitte Löchelt, BGW-Kommunikation

## **Abbildungen Folien**

GUTENTAG – Thomas Kappes, Hamburg

## **Gestaltung und Satz**

GDA Gesellschaft für Marketing und Service der  
Deutschen Arbeitgeber mbH, Berlin

## **Druck**

Eggers Druckerei & Verlage GmbH, Heiligenhafen

# Inhalt

<b>BGW Orga-Check</b> . . . . .	7
Ihre Meinungen – Ihre Fragen – Ihre Tipps . . . . .	7
BGW Orga-Check kennenlernen . . . . .	9
BGW Orga-Check durchführen . . . . .	14
Praxisübung: BGW Orga-Check durchführen und Reflexion . . . . .	14
Registrierung . . . . .	17
Gehen Sie auf <a href="http://bgw-online.de">bgw-online.de</a> und klicken Sie auf „Meine BGW“ . . . . .	17
BGW Orga-Check starten . . . . .	18
Praxisübung „BGW Orga-Check“ . . . . .	21
BGW Orga-Check plus . . . . .	24
Abschluss, Benchmark und Förderoption . . . . .	26
BGW Orga-Check plus: Vier Themenfelder . . . . .	27
BGW-Förderprogramme . . . . .	28
Was nehmen Sie aus dieser Lerneinheit mit? Ihr persönlicher Praxisbogen . . . . .	29
Wir unterstützen Sie . . . . .	30
<b>Anhang</b> . . . . .	31
Kurztest zum BGW Orga-Check . . . . .	31
<b>Kontakt – Ihre BGW-Standorte und Kundenzentren</b> . . . . .	42
<b>Impressum</b> . . . . .	4



# BGW Orga-Check

## Ihre Meinungen – Ihre Fragen – Ihre Tipps


www.bgw-online.de

### Erfahrungsaustausch zum Thema

**Wie stehen Sie zu folgenden Aussagen?**

- In meinem Unternehmen ist der Arbeitsschutz gut organisiert.
- In meinem Unternehmen werden die wichtigsten Arbeitsschutzstandards umgesetzt.
- Vom BGW Orga-Check habe ich bereits gehört.

stimme nicht zu	stimme eher nicht zu	stimme eher zu	stimme völlig zu



© BGW

Positionieren Sie sich zu den Aussagen auf der Folie.

Kreuzen Sie bitte das Zutreffende an:

Thema	trifft nicht zu	trifft eher nicht zu	trifft nicht zu	trifft völlig zu
In meinem Unternehmen ist der Arbeitsschutz gut organisiert.				
In meinem Unternehmen werden die wichtigsten Arbeitsschutzstandards umgesetzt.				
Vom BGW Orga-Check habe ich bereits gehört.				

Notieren Sie Ihre Tipps und Fragen:






## BGW Orga-Check kennenlernen

www.bgw-online.de

### Sicher und gesund mit System

- **Sicherheit und Gesundheit bei der Arbeit** sind ebenso wichtige Aspekte im Betrieb wie zum Beispiel Qualität und Wirtschaftlichkeit
- die Basis für sichere und gesunde Arbeitsplätze ist eine **gut funktionierende Arbeitsschutzorganisation**
- in dieser Fortbildung liegt der **Fokus** auf:
  - BGW Orga-Check
  - BGW Orga-Check **plus**

Kultur & Werte – Zertifikat 03/2023



Die systematische Organisation und Planung von Sicherheit und Gesundheit bei der Arbeit trägt dazu bei, dass Arbeitsabläufe in Ihrem Unternehmen gut funktionieren und Ihre Beschäftigten wissen, wie sie sicher arbeiten können. Auf diese Weise können mögliche Unfall- und Gesundheitsgefahren reduziert beziehungsweise vermieden werden.

Neben Themen wie zum Beispiel Arbeitsqualität ist das Thema Arbeitssicherheit eine wichtige Komponente für den Unternehmenserfolg.

Welche Möglichkeiten Sie haben, um den Arbeitsschutz systematisch und effektiv zu gestalten, finden Sie unter [www.bgw-online.de/arbeitsschutz-mit-system](http://www.bgw-online.de/arbeitsschutz-mit-system).

In dieser Fortbildung werden die zwei Arbeitsschutzsysteme **BGW Orga-Check** und **BGW Orga-Check plus** näher betrachtet.

Mit dem Arbeitsschutzsystem BGW Orga-Check können Sie prüfen, welches Niveau der Arbeitsschutz in ihrem Unternehmen bereits hat (Ist-Stand) und wie er weiter verbessert werden kann.

Schneiden Sie bei Orga-Check bereits gut ab, können Sie am Bonusprogramm der BGW, dem BGW Orga-Check plus, teilnehmen.

## Was ist der BGW Orga-Check?

- Basis für eine rechtskonforme Arbeitsschutzorganisation
- Selbsttest/Selbstbewertung
  - ermöglicht eine selbständige und unkomplizierte Bestandsaufnahme (Ist-Stand) des betrieblichen Arbeitsschutzes
- gibt Antworten auf die Fragen:
  - Welche notwendigen Arbeitsschutzstandards habe ich bereits in meinem Betrieb umgesetzt?
  - Welche Themen/Maßnahmen fehlen?
- besteht aus 15 Arbeitsschutzthemen (Bausteine)



Im BGW Orga-Check sind alle Anforderungen an eine rechtskonforme Arbeitsschutzorganisation enthalten.

Der BGW Orga-Check hilft zu sehen, welche gesetzlichen Anforderungen bereits umgesetzt werden und wo es noch Handlungsbedarf beziehungsweise Verbesserungspotenzial gibt.

Der BGW Orga-Check funktioniert als Selbsttest und wird anonym ausgefüllt. Der Datenschutz ist sichergestellt.

Der BGW Orga-Check umfasst 15 Arbeitsschutzthemen, die auf den nächsten Folien näher vorgestellt werden.

## Was bietet der BGW Orga-Check?

- ist geeignet für kleine und große Betriebe
- informiert über die wichtigsten Pflichten für einen rechtskonformen Arbeitsschutz
- zeigt Handlungsbedarfe und Verbesserungspotentiale auf
- hilft bei der Planung und Dokumentation einer gut funktionierenden Arbeitsschutzorganisation
- bereitet auf behördliche Betriebsbesichtigungen vor
- ist Grundlage für eine BGW-Auszeichnung und Förderung (BGW Orga-Check plus)



Da die gesetzlichen Anforderungen an den Arbeitsschutz für alle Unternehmen gelten, richtet sich der BGW Orga-Check an kleine wie auch große Betriebe.

Er informiert über die wichtigsten Pflichten für einen rechtskonformen Arbeitsschutz. Diese werden erläutert und auf die jeweiligen Rechtsquellen verwiesen. Zudem werden Handlungsbedarfe und Verbesserungspotentiale für den innerbetrieblichen Arbeitsschutz aufgezeigt. Dies betrifft auch die Planung und Dokumentation des Arbeitsschutzes.

Stehen behördliche Besichtigungen bevor, kann der BGW Orga-Check genutzt werden, um sich darauf vorzubereiten.

Die Bearbeitung des BGW Orga-Check ist Grundlage für den BGW Orga-Check plus, mit dem der Betrieb eine Auszeichnung der BGW und Förderungen, zum Beispiel für Beratungen oder Seminare erhalten kann.

## Die 15 Bausteine des BGW Orga-Checks

1. Verantwortung und Aufgabenübertragung
2. Kontrolle der Arbeitsschutzaufgaben und -pflichten
3. Betriebsärztliche und sicherheitstechnische Betreuung
4. Qualifikation für den Arbeitsschutz
5. Organisation und Durchführung der Gefährdungsbeurteilung
6. Unterweisung der Beschäftigten
7. Behördliche Auflagen
8. Rechtsvorschriften zum Arbeitsschutz

Foto: iStockphoto.com



### **Baustein 1: Verantwortung und Aufgabenübertragung**

Zum Beispiel: Führungskräfte kennen ihre Verantwortung, die Aufgaben und Verantwortungsbereiche für den Arbeitsschutz sind festgelegt.

### **Baustein 2: Kontrolle der Arbeitsschutzaufgaben und -pflichten**

Unternehmerinnen, Unternehmer und Führungskräfte haben einen Überblick über die Erfüllung der Aufgaben und Pflichten im Arbeitsschutz, gegebenenfalls werden Verbesserungsmaßnahmen getroffen.

### **Baustein 3: Betriebsärztliche und sicherheitstechnische Betreuung, gegebenenfalls Arbeitsschutzausschuss (ASA)**

Die betriebsärztliche und sicherheitstechnische Betreuung ist eingerichtet und wird eingebunden, zum Beispiel bei Erstellung oder Aktualisierung der Gefährdungsbeurteilung. Je nach Größe des Unternehmens ist der ASA eingerichtet.

### **Baustein 4: Qualifikation für den Arbeitsschutz**

Wirksamer Arbeitsschutz erfordert fundiertes Wissen. Daher wird sichergestellt, dass die Personen mit Aufgaben im Arbeitsschutz (Führungskräfte und Beschäftigte) ausreichend qualifiziert sind (Aus- und Fortbildung).

### **Baustein 5: Organisation und Durchführung der Gefährdungsbeurteilung**

Die Gefährdungsbeurteilung ist durchgeführt und aktuell.

### **Baustein 6: Unterweisung der Beschäftigten**

Beschäftigte werden regelmäßig unterwiesen und die Unterweisung wird dokumentiert.

### **Baustein 7: Behördliche Auflagen**

Auflagen werden umgesetzt und kontrolliert.

### **Baustein 8: Rechtsvorschriften zum Arbeitsschutz**

Betrieb hat einen Überblick über relevante Rechtsvorschriften des Arbeitsschutzes.

## Die 15 Bausteine des BGW Orga-Checks

9. Beauftragte und Interessenvertretung
10. Kommunikation und Verbesserung
11. Arbeitsmedizinische Vorsorge
12. Planung und Beschaffung
13. Fremdfirmen und Lieferanten
14. Zeitarbeit und befristete Beschäftigungsverhältnisse
15. Erste Hilfe und Notfallmaßnahmen

K1-00011-WB-1-2022-10000-0001-0001



### **Baustein 9: Beauftragte und Interessenvertretung**

Sicherheitsbeauftragte, andere betriebliche Beauftragte sowie der Betriebs-/Personalrat der Beschäftigten (soweit vorhanden) sind benannt und werden beteiligt.

### **Baustein 10: Kommunikation und Verbesserung**

Beschäftigte können Hinweise zur Verbesserung des Arbeitsschutzes geben und sind darüber informiert, an wen sie sich bei Fragen wenden können.

### **Baustein 11: Arbeitsmedizinische Vorsorge**

Arbeitsmedizinische Vorsorge ist organisiert und wird den Beschäftigten angeboten.

### **Baustein 12: Planung und Beschaffung**

Arbeitsschutz wird bei Neubau, Umbau, Reparatur und Beschaffung berücksichtigt.

### **Baustein 13: Fremdfirmen und Lieferanten**

Betriebliche Arbeitsschutzvorgaben werden auch bei der Beauftragung von Fremdfirmen und Lieferanten berücksichtigt.

### **Baustein 14: Zeitarbeit und befristete Beschäftigte**

Der Arbeitsschutz ist auch für Zeitarbeitnehmerinnen, Zeitarbeitnehmer und befristet Beschäftigte sichergestellt.

### **Baustein 15: Erste Hilfe und Notfallmaßnahmen**

Erste Hilfe und Zuständigkeiten sind geregelt, Ersthelfer ausgebildet, sonstige Notfallmaßnahmen (z. B. Brandschutz, Evakuierung) sind geregelt und bekannt.

## BGW Orga-Check durchführen

Was mache ich,  
wenn bestimmte  
Bausteine nicht auf  
mein Unternehmen  
zutreffen?



---

---

---

---

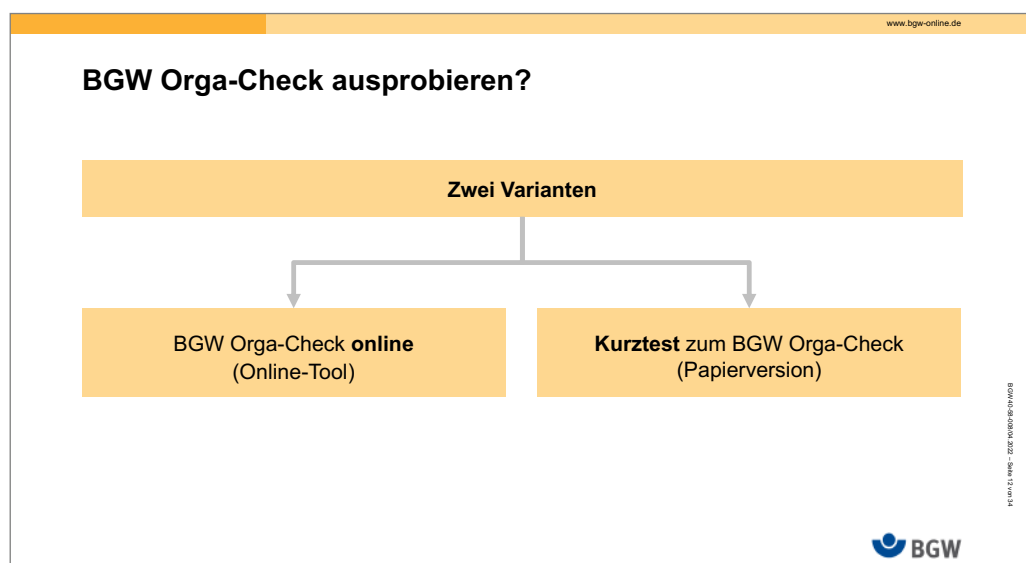
---

---

---

---

## Praxisübung: BGW Orga-Check durchführen und Reflexion





## BGW Orga-Check online: Inhalte und Aufbau

### Baustein 1: Verantwortung und Aufgabenübertragung



Arbeitgeber und Arbeitgeberinnen sind für den Arbeitsschutz verantwortlich. Führungskräfte können für die sich daraus ergebenden gesetzlichen Pflichten auch persönlich verantwortlich sein.

Der Betrieb kann fachkundige Personen schriftlich damit beauftragen Aufgaben des Arbeitsschutzes in eigener Verantwortung zu übernehmen. Deshalb müssen die Verantwortlichen ihre Aufgaben genau kennen, um sie wahrnehmen können.

1.1 Sind alle Führungskräfte über ihre Pflichten im Arbeitsschutz informiert?

1.2 Sind die Aufgaben- und Verantwortungsbereiche im Arbeitsschutz und die erforderlichen Befugnisse klar festgelegt und bekannt?

Was mache ich, was ist zu tun?

Weitere Infos

Rechtliche Grundlagen

Teilweise ergänzt durch Hinweise auf

- Seminare
- Checklisten und Formulare
- Medien
- Weiteres

K1\_UWA\_01\_WWA - 2022-01-05 09:00:00 W01



In jedem Baustein des Orga-Checks finden Sie Erläuterungen und Hinweise zu den rechtlichen Grundlagen sowie weitere Hinweise auf weiterführende Angebote der BGW.

---



---



---



---



---

## BGW Orga-Check online: Anleitung zum BGW Orga-Check

1. Login/Registrierung
2. Neuen BGW Orga-Check anlegen
3. Seite "Strukturdaten": Pflichtfelder ausfüllen
4. Übersicht der Bausteine
5. Weitere Informationen: Infoboxen
6. Bausteine bearbeiten
7. Abschluss der Bearbeitung
8. PDF mit allen Ergebnissen erstellen
9. Teilnahme am Benchmark
10. Benchmark anzeigen



K1\_UWA\_01\_WWA - 2022-01-05 09:00:00 W01





## Registrierung

Um den Orga-Check nutzen zu können, ist eine Registrierung erforderlich.



[www.bgw-online.de](http://www.bgw-online.de)



Gehen Sie auf [bgw-online.de](http://bgw-online.de) und klicken Sie auf „Meine BGW“.

The screenshot shows the BGW website header with navigation links: Kontakt, Presse, Leichte Sprache, Filme in Gebärdensprache, Warenkorb, Themen, Service, Ukraine-Hilfe, Corona, and Meine BGW. The 'Meine BGW' dropdown menu is open, showing options: Mein Konto, Alle Services, Mein Profil, Mein Newsletter, Meine Unternehmen, Meine Seminare, and Meine Bestellhistorie. The 'Anmeldung' form is visible, with a text prompt: 'Hier gehts zum Login für „Meine BGW“. Sie können sich hier auch neu registrieren.' and a blue button labeled 'Login/ Registrierung'.

Wählen Sie „Login/Registrierung“ und dann „Jetzt registrieren“ aus und befüllen Sie bitte das Registrierungsformular. Klicken Sie zum Abschließen der Registrierung auf die Schaltfläche „Registrieren“.

The 'Login - Meine BGW' form has a title bar 'Login' and two input fields: 'E-Mail' and 'Passwort'. Below the password field is a link 'Passwort vergessen?' and a blue 'Login' button. A dashed orange box highlights a section with the text 'Noch nicht registriert?' and a button 'Jetzt registrieren'.

The 'Registrierung - Meine BGW' form has a title bar 'Registrierung - Meine BGW' and several input fields: 'E-Mail \*', 'Passwort \*', 'Passwort bestätigen \*', 'Vorname \*', and 'Nachname \*'. Below these fields are two checkboxes: 'Ja, ich möchte den Newsletter von bgw-online abonnieren.' and 'Ja, ich habe die Datenschutzerklärung und die Informationen nach Art. 13, 14 DSGVO gelesen und stimme diesen zu...'. At the bottom, there is a blue 'Registrieren' button and a link 'Zurück zur Anmeldung'.

## BGW Orga-Check starten

Wählen Sie den Reiter „Themen“ ► „Sicher mit System“ ► „Arbeitsschutz mit System“ aus.

The screenshot shows the BGW website interface. At the top left is the BGW logo (Berufsgenossenschaft für Gesundheitsdienst und Wohlfahrtspflege). To the right are navigation links: Kontakt, Presse, Leichte Sprache, Filme in Gebärdensprache, and Warenkorb. Below these is a main navigation bar with 'Themen', 'Service', 'Ukraine-Hilfe', 'Corona', and 'Meine BGW' (with a user icon), followed by a search icon. The main content area is a grid of three columns: 'Gesund im Betrieb', 'Sicher mit System', and 'BGW im Überblick'. Each column contains a list of links. In the 'Sicher mit System' column, the link 'Arbeitsschutz mit System' is highlighted with a dashed orange box. The 'Themen' menu item in the top navigation bar is also highlighted with a dashed orange box.

Gesund im Betrieb	Sicher mit System	BGW im Überblick
<a href="#">Gesunde Haut</a>	<a href="#">Gefährdungsbeurteilung</a>	<a href="#">Über uns</a>
<a href="#">Gesunder Rücken</a>	<a href="#">Arbeitsschutz-Netzwerk</a>	<a href="#">Organisation &amp; Aufbau</a>
<a href="#">Psyche und Gesundheit</a>	<a href="#">Arbeitsschutzbetreuung</a>	<a href="#">Selbstverwaltung</a>
<a href="#">Umgang mit Gewalt</a>	<a href="#">Arbeitsschutz mit System</a>	<a href="#">Aktionen und Kampagnen</a>
<a href="#">Infektionsschutz, Hygiene, Biostoffe</a>	<a href="#">Gesundheit managen</a>	<a href="#">Jobs &amp; Karriere</a>
<a href="#">Gefahrstoffe</a>	<a href="#">Erste Hilfe</a>	<a href="#">Inklusion</a>
<a href="#">Sichere Mobilität</a>	<a href="#">Brandschutz</a>	<a href="#">Prävention</a>

[Startseite](#) > [Themen](#) > [Sicher mit System](#) > [Arbeitsschutz mit System](#)

## Arbeitsschutz mit System

**Arbeitsschutz gut organisieren: Sicher und gesund mit System**

Eine funktionierende Organisation ist entscheidend für die Sicherheit und Gesundheit der Beschäftigten. Planung ist die Basis für nachhaltig gesunde Arbeitsplätze. Gesunde Mitarbeiter und Mitarbeiterinnen sind eine Grundlage für Ihren Unternehmenserfolg, gesundheitsgerechte Arbeitsbedingungen ein Mittel, um Fachkräfte zu gewinnen und zu halten.

### Setzen Sie Standards – mit unseren Angeboten

Die BGW unterstützt Sie mit bedarfsgerechten Angeboten, um Arbeitsschutz zu planen und zu strukturieren: Ob Sie Sicherheit und Gesundheit zunächst auf eine Basis stellen und Rechtssicherheit schaffen wollen oder ob Sie die Potenziale und Synergien eines Arbeitsschutzmanagements nutzen möchten. Welche die geeignete Herangehensweise ist, hängt von den betrieblichen Voraussetzungen ab.

- Für Einsteiger: **BGW Orga-Check** – Ihr Online-Selbsttest zum Arbeitsschutz**  
 Prüfen Sie schnell und unkompliziert, welche wichtigen Standards Ihr Betrieb bereits erfüllt und wo Sie noch handeln müssen.
- Für Aufsteiger: **BGW Orga-Check plus** – die Aufbaustufe**  
 Nutzen Sie die Aufbaustufe zum BGW Orga-Check, um sichere und gesunde Arbeitsbedingungen nachhaltig zu gestalten.
- Für Fortgeschrittene: **BGW AMS** – Arbeitsschutz als Managementaufgabe**  
 Setzen Sie auf systematisches Management für Sicherheit und Gesundheit – mit dem Arbeitsschutzmanagementmodell der BGW.
- Für Profis: **BGW qu.int.as** – Qualität und Arbeitsschutz gemeinsam managen**  
 Verknüpfen Sie Qualitäts- und Arbeitsschutzmanagement, indem Sie Aspekte von Sicherheit und Gesundheit in Ihr Qualitätsmanagementsystem integrieren.

Klicken Sie auf der Mitte der Seite auf den blau hervorgehobenen Text „BGW Orga-Check“.

[Startseite](#) > [Themen](#) > [Sicher mit System](#) > [Arbeitsschutz mit System](#) > [BGW Orga-Check](#)

## BGW Orga-Check

Starten Sie den Selbsttest für Ihren Arbeitsschutz: Mit unserem Check führen Sie eine Bestandsaufnahme durch und ermitteln Handlungsbedarf für die wichtigsten Arbeitsschutzstandards.

### Das bietet der BGW Orga-Check

- informieren Sie sich über die wichtigsten Pflichten für einen rechtskonformen Arbeitsschutz
- priorisieren Sie den Handlungsbedarf
- ermitteln Sie Verbesserungspotenziale
- planen Sie eine systematische Arbeitsschutzorganisation
- dokumentieren Sie die Planung mit Terminen und Verantwortlichkeiten
- bereiten Sie sich auf behördliche Überprüfungen vor

**Orga-Check starten**

**BGW Orga-Check plus**

Die Aufbaustufe für alle, die den BGW Orga-Check mit Erfolg abgeschlossen haben und diesen nachhaltig sichern wollen

**Kontakt: BGW Orga-Check**

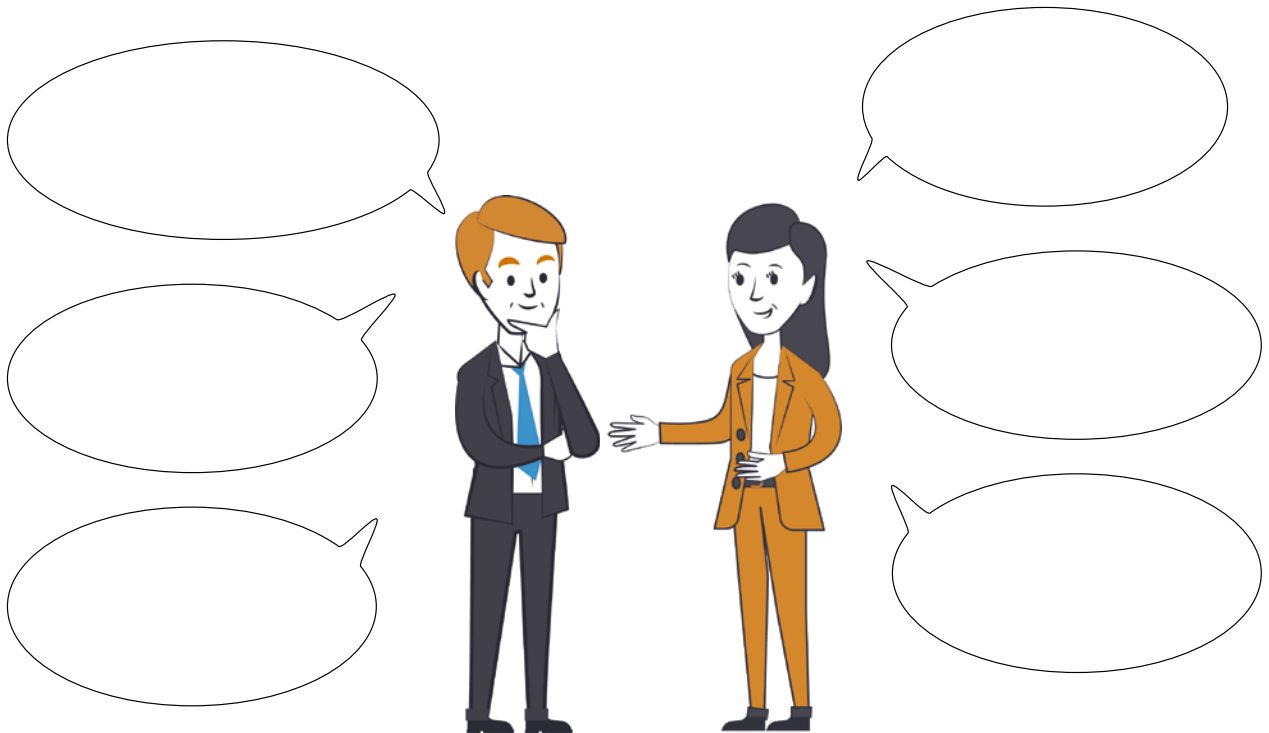
Klicken Sie anschließend auf die Schaltfläche „Orga-Check starten“.



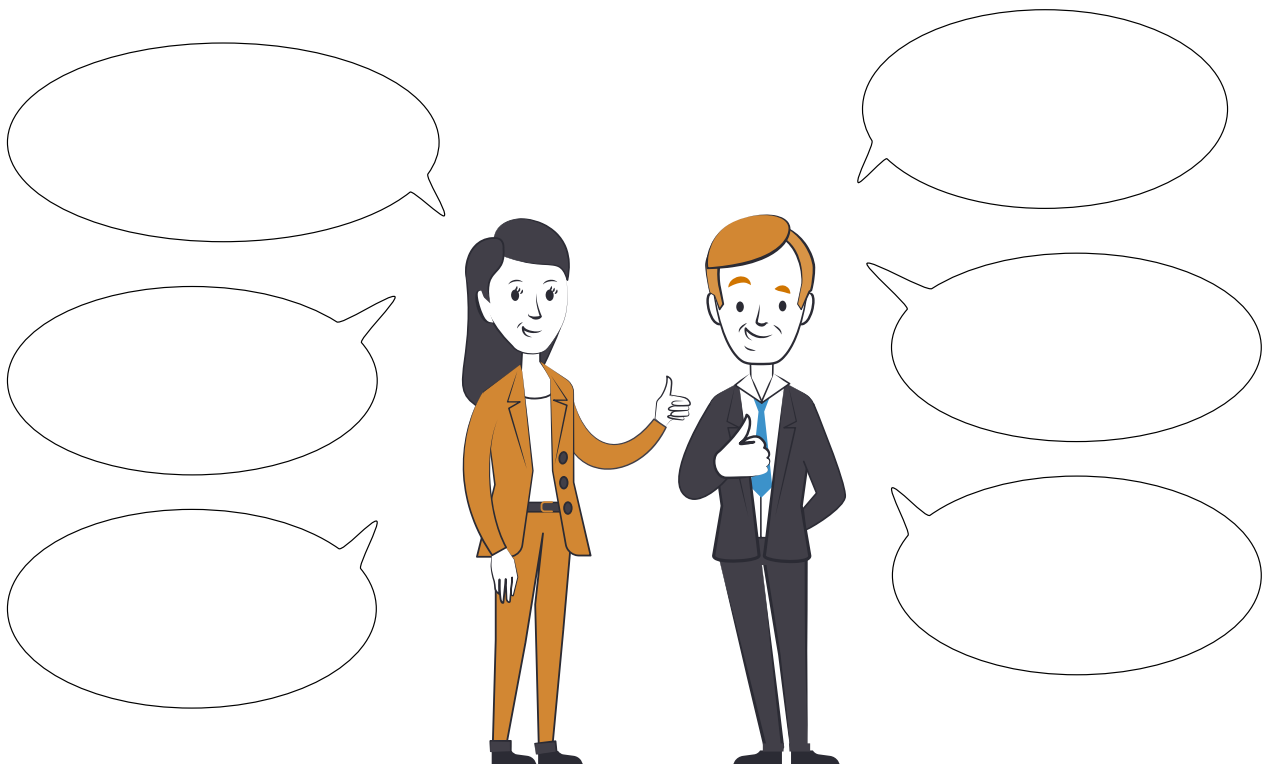




Schreiben Sie in die Sprechblasen, was Sie im Arbeitsschutz bereits organisiert haben:



Schreiben Sie in die Sprechblasen, was Sie im Arbeitsschutz noch organisieren werden:

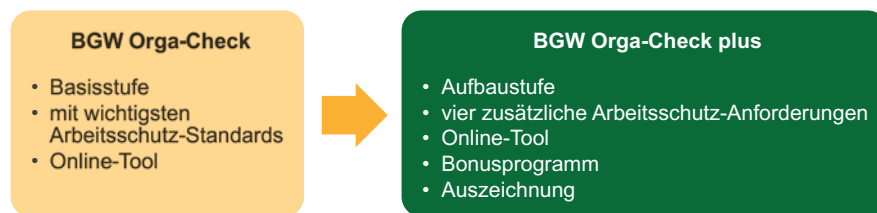


## BGW Orga-Check plus



### Was ist der BGW Orga-Check plus?

- Die Aufbaustufe, nachdem Sie den BGW Orga-Check erfolgreich abgeschlossen haben.
- Für alle, die sichere und gesunde Arbeitsbedingungen nachhaltig fördern wollen und das auch nach außen zeigen möchten.



Der BGW Orga-Check plus ist eine Ausbaustufe des BGW Orga-Checks.

### Was bietet der BGW Orga-Check plus?

- geht über rechtskonforme Arbeitsschutzorganisation hinaus
  - durch ergänzende Maßnahmen in vier zusätzlichen Themenfeldern zum Arbeitsschutz
- hilft, die erreichten Arbeitsschutzstandards zu erhalten und weiter zu verbessern
- gibt Möglichkeit zur Teilnahme am „**BGW-Bonusprogramm**“\*:
  - Auszeichnung des eigenen Betriebs als "Sicher und gesund organisiert"
  - Finanzielle Förderung (BGW-Card 25\*\*)



\* nach erfolgreicher Teilnahme am BGW Orga-Check sowie Prüfung eingereicherter Dokumente durch die BGW  
\*\* 25 % Rabatt auf alle kostenpflichtigen Angebote der BGW zum Beispiel Seminare, Veranstaltungen, Organisationsberatung oder Coachings





Wenn Sie im BGW Orga-Check durchschnittlich 8 von 10 Punkten erreicht haben und bei keinem Baustein dringender Handlungsbedarf besteht, können Sie am Bonusprogramm des BGW Orga-Check plus teilnehmen.

www.bgw-online.de

## Wie kann ich am BGW Orga-Check plus teilnehmen?

- **Der BGW Orga-Check muss erfolgreich bearbeitet werden:**

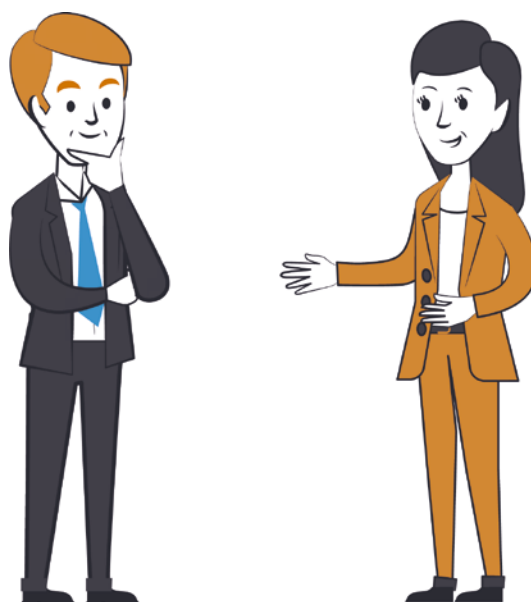
- kein Checkpunkt darf auf rot sein,  
d. h. kein Punkt mit „dringendem Handlungsbedarf“
- 8 von 10 Punkten müssen erreicht worden sein

### Nachhaltigkeit sicherstellen und profitieren!

Ausgezeichnet! Sie haben im Durchschnitt 8 von 10 möglichen Punkten erreicht und keinen Checkpunkt mit „rot“ bewertet. Zeigen Sie mit dem **BGW Orga-Check plus**, dass Ihr betrieblicher Arbeitsschutz auch nachhaltig wirksam organisiert ist.

Für Ihre besondere Leistung können Sie die BGW-Auszeichnung „Sicher und gesund organisiert“ und eine attraktive Forderung beantragen. Wie Sie die Auszeichnung erhalten und davon finanziell profitieren, lesen Sie im [Bonusprogramm](#).

16.10.2016, 14:02:10, 1024x768, 24/2024



## Abschluss, Benchmark und Förderoption



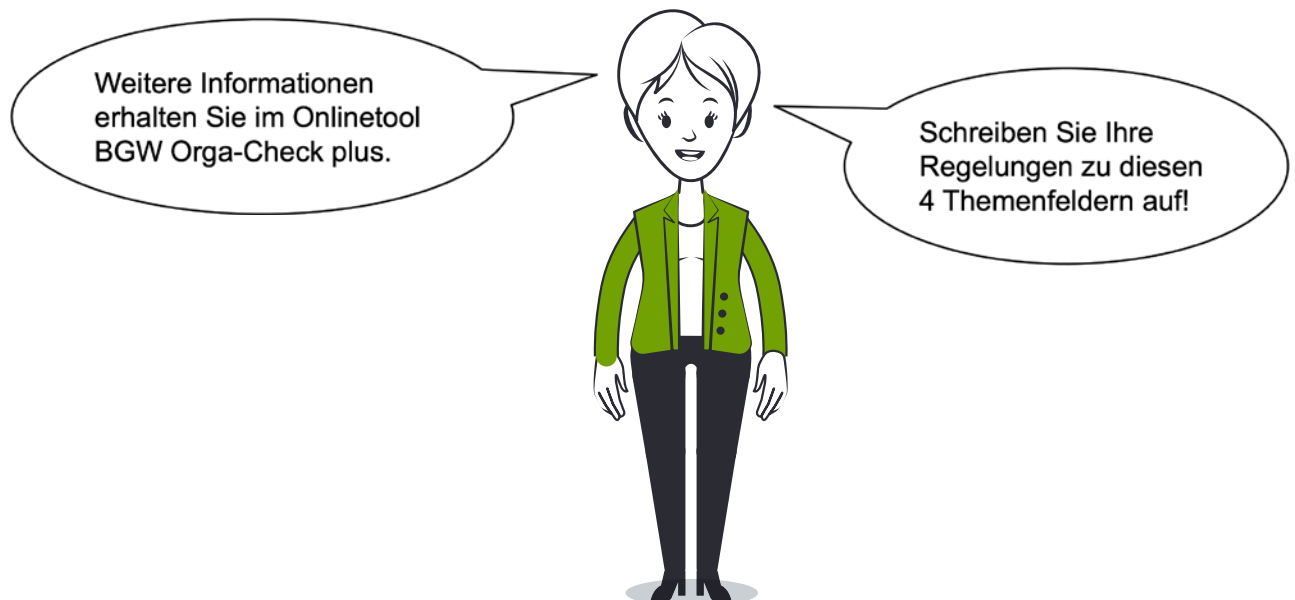
Abschluss / Teilnahme am Benchmark	Anleitung Kontakt
Orga-Check "Orga-Check Beispiel_Superbetrieb_2020" Sie sind hier: » Übersicht » Abschluss / Teilnahme am Benchmark	
Prima, Sie haben Ihre Selbstbewertung zum Stand der betrieblichen Arbeitsschutzorganisation vollständig bearbeitet.	
Möchten Sie sich mit anderen Betrieben vergleichen (Benchmark)? Für die Teilnahme müssen Sie zustimmen, dass Ihre Angaben über Branche, Betriebsgröße, Arbeitsschutzmanagement und erreichte Punktzahlen an das Arbeitsprogramm „Organisation“ der Gemeinsame Deutsche Arbeitsschutzstrategie ( <a href="http://www.gda-portal.de">http://www.gda-portal.de</a> ) übermittelt werden. Ein Rückschluss auf Ihren Betrieb oder einzelne Personen ist nicht möglich.	
<u>Hinweis:</u> Wenn Sie am Benchmark teilnehmen, schließen Sie diesen Orga-Check ab und können Ihre Eingabe nicht mehr ändern. Sie können später auf der Startseite eine Kopie Ihres Datensatzes anlegen und diese weiterbearbeiten.	
<input type="checkbox"/> Ich bin damit einverstanden, dass oben genannte Daten für den Benchmark anonymisiert weitergeleitet werden.	
<b>PDF konfigurieren</b>	Sie können dem PDF ein Logo und eine Fußzeile hinzufügen.
<b>PDF speichern</b>	Sie können Ihren BGW Orga-Check im PDF-Format herunterladen.
<b>Nachhaltigkeit sicherstellen und profitieren!</b> Ausgezeichnet! Sie haben im Durchschnitt 8 von 10 möglichen Punkten erreicht und keinen Checkpunkt mit „rot“ bewertet. Zeigen Sie mit dem <b>BGW Orga-Check plus</b> , dass Ihr betrieblicher Arbeitsschutz auch nachhaltig wirksam organisiert ist.	
Für Ihre besondere Leistung können Sie die BGW-Auszeichnung „Sicher und gesund organisiert“ und eine attraktive Förderung beantragen. Wie Sie die Auszeichnung erhalten und davon finanziell profitieren, lesen Sie im <a href="#">Bonusprogramm</a> .	
<input type="checkbox"/> Ich möchte die <b>BGW-Auszeichnung</b> „Sicher und gesund organisiert“ erhalten und vom <a href="#">Bonusprogramm</a> profitieren.	

Am Ende des BGW Orga-Check (Online-Tool) können Sie Ihre Ergebnisse als PDF herunterladen, am Benchmark teilnehmen oder zum BGW Orga-Check plus weitergeleitet werden.

Um als Betrieb die Auszeichnung „Sicher und gesund organisiert“ zu erhalten, müssen Sie Regelungen einreichen, aus denen deutlich wird, dass in Ihrem Unternehmen der Arbeitsschutz systematisch aufgestellt ist. Informationen dazu finden Sie im BGW Orga-Check plus.

## BGW Orga-Check plus: Vier Themenfelder

- Grundsätze und Ziele
- Planung und Gestaltung
- Kommunikation und Beteiligung der Beschäftigten
- Überprüfung und Verbesserung



Für weitere Informationen oder um den BGW Orga-Check plus durchzuführen, gehen Sie auf:

 [www.bgw-online.de/orga-check-plus](http://www.bgw-online.de/orga-check-plus)



## Was nehmen Sie aus dieser Lerneinheit mit? Ihr persönlicher Praxisbogen

Füllen Sie Ihren persönlichen Praxisbogen aus.

Thema	Das Wichtigste in Kürze	Handlungsbedarf?	Das gehe ich an
Orga-Check		Ja <input type="checkbox"/> Nein <input type="checkbox"/>	
Orga-Check plus		Ja <input type="checkbox"/> Nein <input type="checkbox"/>	

## Wir unterstützen Sie

Haben Sie Interesse am Bonusprogramm der BGW (BGW Orga-Check plus) teilzunehmen oder benötigen Sie Unterstützung bei der Erstellung aussagekräftiger Unterlagen? Lassen Sie sich im Rahmen der bedarfsorientierten Betreuung dazu beraten.



Bei Fragen erreichen Sie den Bereich Akkreditierung und Prämien der BGW unter

- [foerderangebote@bgw-online.de](mailto:foerderangebote@bgw-online.de)  
oder
- +49 40 20207-3535.

---

---

---

---

---

---

---

---

---

---

# Anhang

## Kurztest zum BGW Orga-Check

Arbeitsschutz ist Führungsaufgabe. Und wer den Arbeitsschutz gut organisiert, schützt seine Beschäftigten durch sichere und gesunde Arbeitsplätze. Das gelingt am ehesten, wenn im Betrieb wirksame Strukturen und Abläufe bestehen, Verantwortlichkeiten eindeutig festgelegt sind und Aufgaben sinnvoll delegiert werden.

Doch was macht eine gute Organisation für Sicherheit und Gesundheit aus? Mit dieser Arbeitshilfe können Sie unkompliziert prüfen, welche notwendigen Arbeitsschutzstandards in Ihrem Betrieb bereits umgesetzt sind und zu welchen Themen Sie noch Maßnahmen erarbeiten müssen. Bewerten Sie Ihren Handlungsbedarf nach dem Ampelsystem:

- Grünzeit kein (zusätzlicher) Handlungsbedarf
- Gelber Handlungsbedarf
- Roter Dringender Handlungsbedarf.

Tragen Sie Ihre aktuellen und geplanten Maßnahmen stichwortartig in die Tabelle ein. Das dient als Nachweis und trägt zur regelmäßigen Verbesserung bei.

Hinweise zu wichtigen Arbeitsschutzthemen erhalten Sie in der **DGUV Regel „Grundsätze der Prävention“** (BDGUV Regel 100-001). Branchenspezifische Erläuterungen finden Sie zum Beispiel unter [www.bgw-online.de](http://www.bgw-online.de) > **Sichere Seiten** und in der **DGUV Information „Gesundheitsdienst“** (DGUV Information 207-019). Wenn Sie die Empfehlungen beachten, haben Sie in der Regel geeignete Arbeitsschutzmaßnahmen getroffen. Sind zur Konkretisierung staatlicher Arbeitsschutzvorschriften Technische Regeln veröffentlicht, müssen Sie diese vorrangig beachten.

### Unser Tipp: BGW Orga-Check – Online-Tool für gut organisierten Arbeitsschutz

Um gezielter und komfortabler Ihren Handlungsbedarf zu prüfen und zu dokumentieren, können Sie unser Onlinetool BGW Orga-Check nutzen. Mit weiterführenden Fragen, Infoboxen und Umsetzungsbeispielen unterstützt Sie das Tool bei der Organisation des Arbeitsschutzes. Und wenn Sie mehr für die Sicherheit und Gesundheit Ihrer Beschäftigten tun möchten, haben Sie anschließend mit dem **BGW Orga-Check plus** die Möglichkeit, eine Auszeichnung und finanzielle Förderung der BGW zu erhalten.



[www.bgw-online.de/orga-check](http://www.bgw-online.de/orga-check)











	Das müssen Sie regeln	Handlungsbedarf	Aktuelle bzw. geplante Maßnahmen	Wer?	Bis wann?
 <p><b>4</b></p>	<p><b>Qualifikation für den Arbeitsschutz</b> Personen mit bestimmten Aufgaben im Arbeitsschutz (zum Beispiel Führungskräfte, Sicherheitsbeauftragte, Ersthelfer und Ersthelferinnen, Brandschutzbeauftragte) sind ausreichend hierfür qualifiziert und nehmen regelmäßig an Fortbildungen teil.</p>	<p>○ ○ ○</p>			
 <p><b>5</b></p>	<p><b>Organisation und Durchführung der Gefährdungsbeurteilung</b> Für alle Arbeitsbereiche und Tätigkeiten werden sämtliche Gefährdungen ermittelt, beurteilt, notwendige Schutzmaßnahmen umgesetzt, dokumentiert, regelmäßig auf ihre Wirksamkeit überprüft und erforderlichenfalls angepasst.</p>	<p>○ ○ ○</p>			
 <p><b>6</b></p>	<p><b>Unterweisung der Beschäftigten</b> Alle Beschäftigten werden vor Aufnahme einer neuen Tätigkeit und danach in regelmäßigen Abständen (mindestens einmal jährlich) über relevante Gefährdungen und Schutzmaßnahmen unterwiesen. Entsprechende Betriebsanweisungen sowie Rechte und Pflichten sind bekannt.</p>	<p>○ ○ ○</p>			

Bewertung des Handlungsbedarfs: ○ Zurzeit kein (zusätzlicher) Handlungsbedarf ○ Handlungsbedarf ○ Dringender Handlungsbedarf



	Das müssen Sie regeln	Handlungsbedarf	Aktuelle bzw. geplante Maßnahmen	Wer?	Bis wann?
 <p><b>7</b> Arbeitssicherheit Gesundheitsschutz</p>	<p><b>Behördliche Auflagen</b> Behördliche Auflagen wie Genehmigungen, Erlaubnisse oder Anordnungen werden wirksam umgesetzt ▶ Zuständigkeiten, Vorgehen, Fristen, Dokumentation, Kontrolle festlegen!</p>	<p>○ ○ ○</p>			
 <p><b>8</b> § Arbeit</p>	<p><b>Rechtsvorschriften zum Arbeitsschutz</b> Die für Ihren Betrieb geltenden staatlichen Rechtsvorschriften und berufsgenossenschaftlichen Unfallverhütungsvorschriften werden erfasst, ausgewertet, auf relevante Änderungen geprüft und umgesetzt.</p>	<p>○ ○ ○</p>			
 <p><b>9</b> MITBESTIMMUNG ARBEITSSICHERHEIT</p>	<p><b>Beauftragte und Interessenvertretung</b> Arbeitsschutzbeauftragte (zum Beispiel Sicherheitsbeauftragte, Ersthelfer und Ersthelferinnen, Brandschutzbeauftragte) und arbeitsschutzbezogene Gremien sind im erforderlichen Umfang benannt und werden in die Planung und Gestaltung von Arbeitsschutzmaßnahmen eingebunden. Das gilt (wenn vorhanden) auch für die betriebliche Interessenvertretung.</p>	<p>○ ○ ○</p>			

Bewertung des Handlungsbedarfs: ○ Zurzeit kein (zusätzlicher) Handlungsbedarf ○ Handlungsbedarf ○ Dringender Handlungsbedarf



	Das müssen Sie regeln	Handlungsbedarf	Aktuelle bzw. geplante Maßnahmen	Wer?	Bis wann?
 <p><b>10</b></p>	<p><b>Kommunikation und Verbesserung</b> Die Beschäftigten werden bei der Gestaltung und Verbesserung ihrer Arbeitsbedingungen einbezogen. Die Kommunikationswege und Ansprechpersonen sind festgelegt und im Betrieb bekannt.</p>	<p>○ ○ ○</p>			
 <p><b>11</b></p>	<p><b>Arbeitsmedizinische Vorsorge</b> Die arbeitsmedizinische Vorsorge gegen arbeitsbedingte Gesundheitsgefährdungen und zur Früherkennung von Berufskrankheiten ist durch die betriebsärztliche Beratung sowie durch Pflicht-, Angebots- und Wunschvorsorge gewährleistet ▶ Personenkreis, Anlass, Intervall, Information, Durchführung, Kontrolle festlegen!</p>	<p>○ ○ ○</p>			
 <p><b>12</b></p>	<p><b>Planung und Beschaffung</b> Die Anforderungen an die Sicherheit und Gesundheit der Beschäftigten werden bei Planungen und Änderungen von Arbeitsstätten, Einrichtungen, Anlagen und betrieblichen Abläufen sowie bei der Beschaffung von Arbeitsmitteln und Arbeitsstoffen berücksichtigt.</p>	<p>○ ○ ○</p>			

Bewertung des Handlungsbedarfs: ○ Zurzeit kein (zusätzlicher) Handlungsbedarf ○ Handlungsbedarf ○ Dringender Handlungsbedarf





	Das müssen Sie regeln	Handlungsbedarf	Aktuelle bzw. geplante Maßnahmen	Wer?	Bis wann?
 <p><b>13</b></p>	<p><b>Fremdfirmen und Lieferanten</b>                      Liefer- und Fremdfirmen (zum Beispiel Sub- und Nachunternehmer, Wartungs- und Reinigungsfirmen) kennen die betrieblichen Gefährdungen und Arbeitsschutzregelungen und halten sie ein – zum Beispiel durch Regelungen zu ihrer Auswahl, Koordination und Kontrolle.</p>	<p>○ ○ ○</p>			
 <p><b>14</b></p>	<p><b>Zeitarbeit und befristete Beschäftigungsverhältnisse</b>                      Die betrieblichen Arbeitsschutzregelungen und Maßnahmen sind auch für Personen, die nur zeitweise im Betrieb arbeiten (zum Beispiel bei Zeitarbeit, Praktika und Ehrenamt), anwendbar und wirksam.</p>	<p>○ ○ ○</p>			
 <p><b>15</b></p>	<p><b>Erste Hilfe und Notfallmaßnahmen</b>                      Die Zuständigkeiten, Maßnahmen und Verhaltensweisen für die Notfallvorsorge (Erste Hilfe, Brandschutz, Alarmplan, Flucht- und Rettungswege) sind festgelegt. Arbeitsunfälle, Beinahe-Unfälle und Berufskrankheiten werden regelmäßig analysiert und erforderliche Verbesserungsmaßnahmen abgeleitet.</p>	<p>○ ○ ○</p>			

Bewertung des Handlungsbedarfs: ○ **Zurzeit kein (zusätzlicher) Handlungsbedarf** ○ **Handlungsbedarf** ○ **Dringender Handlungsbedarf**

# Kontakt – Ihre BGW-Standorte und Kundenzentren

## Berufsgenossenschaft für Gesundheitsdienst und Wohlfahrtspflege (BGW)

Hauptverwaltung  
Pappelallee 33/35/37 · 22089 Hamburg  
Tel.: +49 40 20207-0  
Fax: +49 40 20207-2495  
www.bgw-online.de

Diese Übersicht wird bei jedem Nachdruck aktualisiert.  
Sollte es kurzfristige Änderungen geben, finden Sie  
diese hier:



[www.bgw-online.de/kontakt](http://www.bgw-online.de/kontakt)

### Berlin · Spichernstraße 2–3 · 10777 Berlin

Bezirksstelle	Tel.: +49 30 89685-3701	Fax: -3799
Bezirksverwaltung	Tel.: +49 30 89685-0	Fax: -3625
schu.ber.z*	Tel.: +49 30 89685-3696	Fax: -3624

### Bochum · Universitätsstraße 78 · 44789 Bochum

Bezirksstelle	Tel.: +49 234 3078-6401	Fax: -6419
Bezirksverwaltung	Tel.: +49 234 3078-0	Fax: -6249
schu.ber.z*	Tel.: +49 234 3078-0	Fax: -6379
studio78	Tel.: +49 234 3078-6478	Fax: -6399

### Bochum · Gesundheitscampus-Süd 29 · 44789 Bochum

campus29	Tel.: +49 234 3078-6333	Fax: –
----------	-------------------------	--------

### Delmenhorst · Fischstraße 31 · 27749 Delmenhorst

Bezirksstelle	Tel.: +49 4221 913-4241	Fax: -4239
Bezirksverwaltung	Tel.: +49 4221 913-0	Fax: -4225
schu.ber.z*	Tel.: +49 4221 913-4160	Fax: -4233

### Dresden · Gret-Palucca-Straße 1 a · 01069 Dresden

Bezirksverwaltung	Tel.: +49 351 8647-0	Fax: -5625
schu.ber.z*	Tel.: +49 351 8647-5701	Fax: -5711
Bezirksstelle	Tel.: +49 351 8647-5771	Fax: -5777
	Königsbrücker Landstraße 2 b · Haus 2 01109 Dresden	
BGW Akademie	Tel.: +49 351 28889-6110	Fax: -6140
	Königsbrücker Landstraße 4 b · Haus 8 01109 Dresden	

### Hamburg · Schäferkampsallee 24 · 20357 Hamburg

Bezirksstelle	Tel.: +49 40 4125-2901	Fax: -2997
Bezirksverwaltung	Tel.: +49 40 4125-0	Fax: -2999
schu.ber.z*	Tel.: +49 40 7306-3461	Fax: -3403
	Bergedorfer Straße 10 · 21033 Hamburg	
BGW Akademie	Tel.: +49 40 20207-2890	Fax: -2895
	Pappelallee 33/35/37 · 22089 Hamburg	

### Hannover · Anderter Straße 137 · 30559 Hannover

Außenstelle von Magdeburg  
Bezirksstelle Tel.: +49 391 6090-7930 Fax: -7939

### Karlsruhe · Philipp-Reis-Straße 3 · 76137 Karlsruhe

Bezirksstelle	Tel.: +49 721 9720-5555	Fax: -5576
Bezirksverwaltung	Tel.: +49 721 9720-0	Fax: -5573
schu.ber.z*	Tel.: +49 721 9720-5527	Fax: -5577

### Köln · Bonner Straße 337 · 50968 Köln

Bezirksstelle	Tel.: +49 221 3772-5356	Fax: -5359
Bezirksverwaltung	Tel.: +49 221 3772-0	Fax: -5101
schu.ber.z*	Tel.: +49 221 3772-5300	Fax: -5115

### Magdeburg · Keplerstraße 12 · 39104 Magdeburg

Bezirksstelle	Tel.: +49 391 6090-7920	Fax: -7922
Bezirksverwaltung	Tel.: +49 391 6090-5	Fax: -7825

### Mainz · Göttelmannstraße 3 · 55130 Mainz

Bezirksstelle	Tel.: +49 6131 808-3902	Fax: -3997
Bezirksverwaltung	Tel.: +49 6131 808-0	Fax: -3998
schu.ber.z*	Tel.: +49 6131 808-3977	Fax: -3992

### München · Helmholtzstraße 2 · 80636 München

Bezirksstelle	Tel.: +49 89 35096-4600	Fax: -4628
Bezirksverwaltung	Tel.: +49 89 35096-0	Fax: -4686
schu.ber.z*	Tel.: +49 89 35096-4501	Fax: -4507

### Würzburg · Röntgenring 2 · 97070 Würzburg

Bezirksstelle	Tel.: +49 931 3575-5951	Fax: -5924
Bezirksverwaltung	Tel.: +49 931 3575-0	Fax: -5825
schu.ber.z*	Tel.: +49 931 3575-5855	Fax: -5994

\*schu.ber.z = Schulungs- und Beratungszentrum

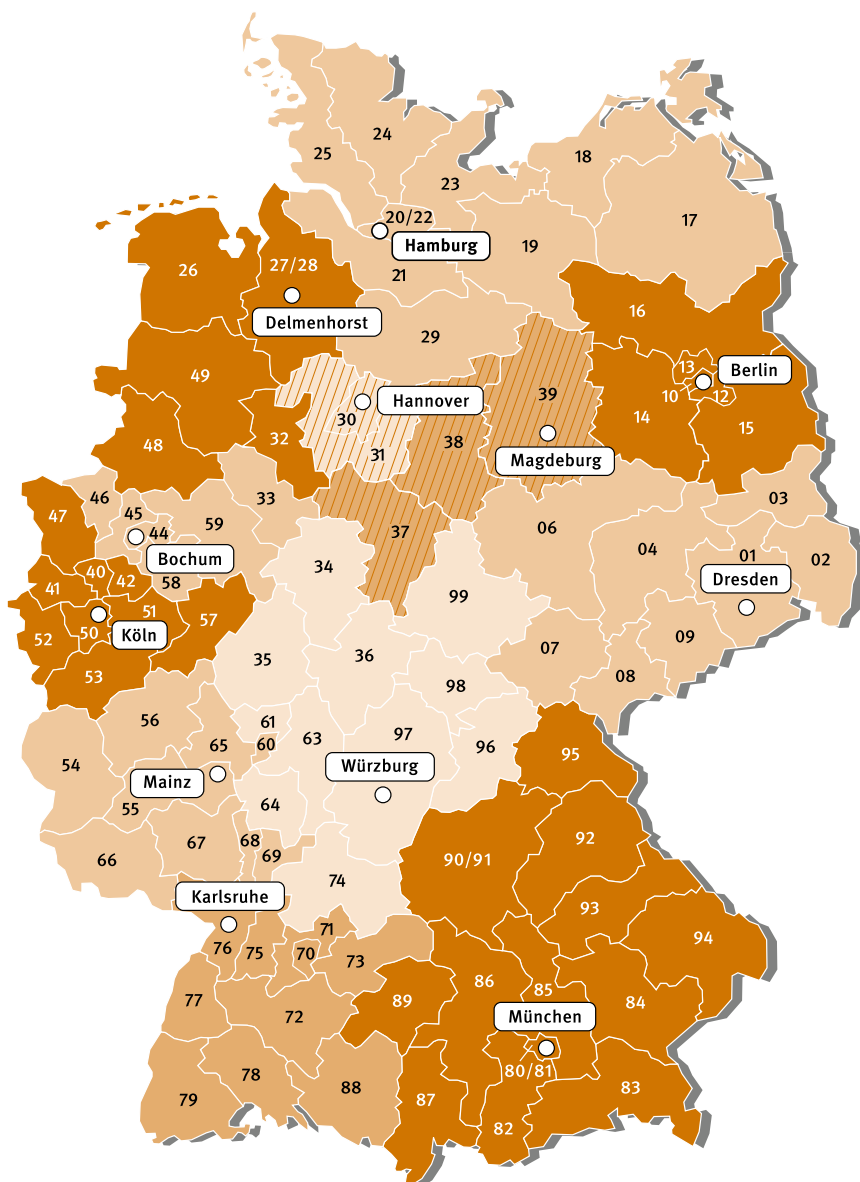
## So finden Sie Ihr zuständiges Kundenzentrum

Auf der Karte sind die Städte verzeichnet, in denen die BGW mit einem Standort vertreten ist. Die farbliche Kennung zeigt, für welche Region ein Standort zuständig ist.

Jede Region ist in Bezirke unterteilt, deren Nummer den ersten beiden Ziffern der dazugehörigen Postleitzahl entspricht.

Ein Vergleich mit Ihrer eigenen Postleitzahl zeigt, welches Kundenzentrum der BGW für Sie zuständig ist.

Auskünfte zur Prävention erhalten Sie bei der Bezirksstelle, Fragen zu Rehabilitation und Entschädigung beantwortet die Bezirksverwaltung Ihres Kundenzentrums.



## Beratung und Angebote

### Versicherungs- und Beitragsfragen

Tel.: +49 40 20207-1190

E-Mail: [beitraege-versicherungen@bgw-online.de](mailto:beitraege-versicherungen@bgw-online.de)

Unsere Servicezeiten finden Sie unter:



[www.bgw-online.de/beitraege](http://www.bgw-online.de/beitraege)



### BGW-Medien

Tel.: +49 40 20207-4846

E-Mail: [medienangebote@bgw-online.de](mailto:medienangebote@bgw-online.de)

Das umfangreiche Angebot finden Sie online in unserem Medien-Center.



[www.bgw-online.de/medien](http://www.bgw-online.de/medien)



### BGW-Beratungsangebote

Tel.: +49 40 20207-4862

Fax: +49 40 20207-4853

E-Mail: [gesundheitsmanagement@bgw-online.de](mailto:gesundheitsmanagement@bgw-online.de)

### Betriebsärztliche und sicherheitstechnische Betreuung

E-Mail: [kleinbetriebe@bgw-online.de](mailto:kleinbetriebe@bgw-online.de)

Tel.: +49 800 20030330

Montag bis Freitag von 8 Uhr bis 18 Uhr. Anrufe aus dem deutschen Festnetz sind kostenlos; bei Anrufen aus Mobilfunknetzen können eventuell Kosten entstehen.

